

Podélný profil TK
M 1:500/50

KRAJ - OKRES
KATASTRÁLNÍ ÚZEMÍ
PARCELY
DRUH - VYUŽITÍ POZEMKU

Parametry zaoblení lomu sklonu



Výškové navázání na stávající stav

Niveleta nepřevýšeného TK nová
Niveleta nepřevýšeného TK

Konstrukce žel. spodku

Objekty odvodnění

Zemní plán / PTŽS

Konstrukce žel. svršku

+ zdvih, - pokles [mm]

Kóta nivelety TK - nová

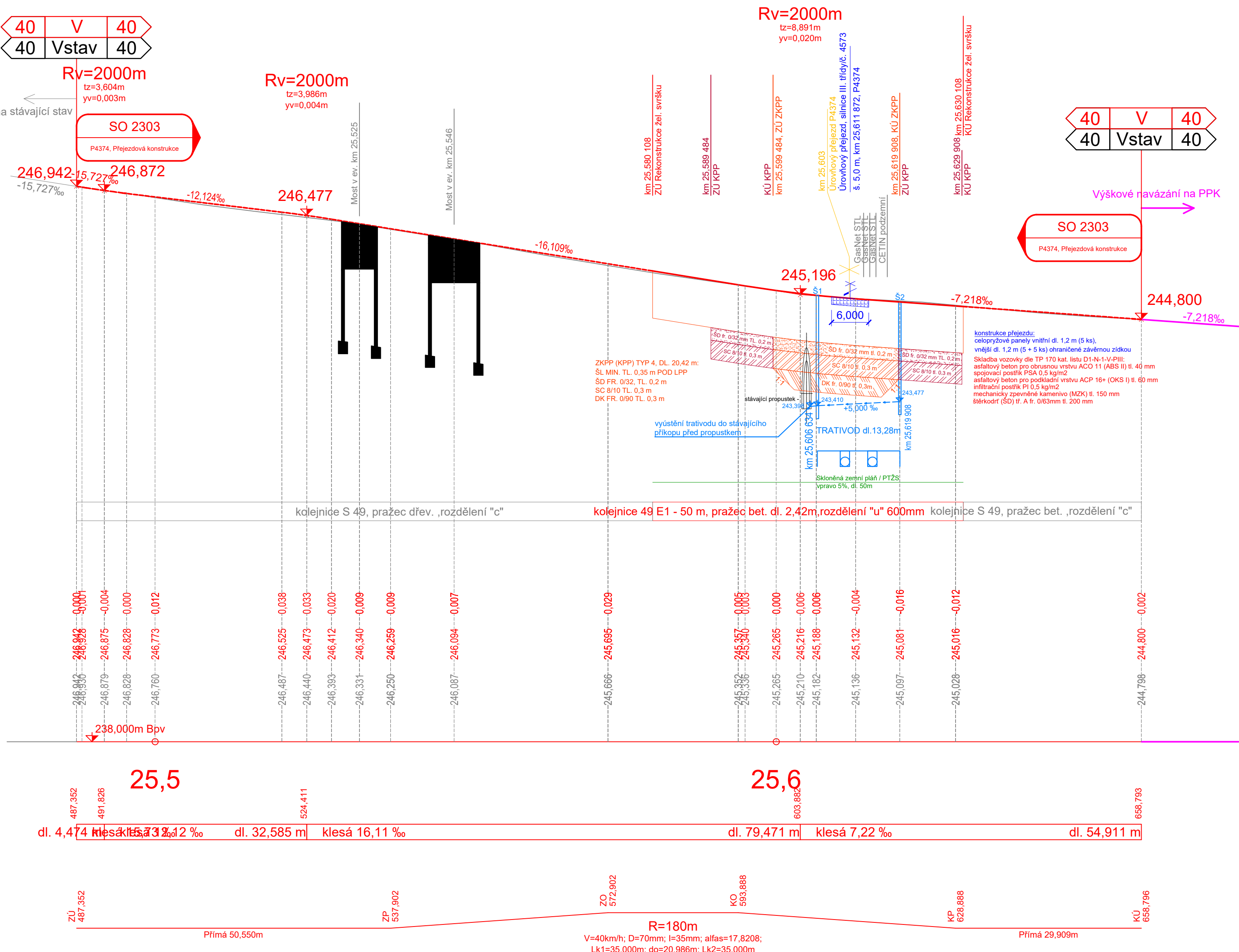
Kóta nivelety TK - stávající

Srovnávací rovina
Staničení

Sklonové poměry

Směrové poměry

Olomoucký - Jeseník		
Bernartice u Javorníka [602825]		
3245	3191/1	3246
Ostatní plocha		Ostatní plocha



LEGENDA

- STÁVAJÍCÍ STAV
- NOVÝ ŽELEZNIČNÍ SVRŠEK
- SMĚROVÁ A VÝŠKOVÁ ÚPRAVA KOLEJE
- SOUVISEJÍCÍ STAVEBNÍ OBJEKTY, STAVBA
- PŘEJEZDOVÁ CELOPRŮŽOVÁ KONSTRUKCE SE ZÁVĚRNOU ZÍDKOU
- TRATIVOD

Paré:

Orientační schéma:

Razisko oprávněné osoby:

Revize:	Datum:	Popis:	Podpis:	Datum:
001	09.01.2022	Definice rozsahu dokumentace	Bc. Martin Juga	

Stavebník / investor:	Správa železnic, státní organizace	
Adresa:	Dlážděná 1003/7, 110 00 Praha 19	
Zásupce investora:	Stavební správa východ	
Adresa:	Nerudova 773/1, 779 00 Olomouc	

Zhotovitel díla:	SUDOP PRAHA a.s.	
Adresa:	Olšanská 1a, 130 00 Praha 21	
Kontakt:	T: +420 285 094 111 E: praha@sudop.cz	
Zhotovitel části / objektu:	SUDOP PRAHA a.s.	
Adresa:	Olšanská 1a, 130 00 Praha 21	
Kontakt:	T: +420 420267094111 E: praha@sudop.cz	
Hlavní projektant (HP):	Ing. Martin Ralor	Specialista:
		Bc. Martin Juga

Název stavby / akce:	Výstavba PZS (P4374) v km 25,603 trati Lipová Lázně - Javorník ve Slezsku	Ověření (S44):	SE22000392
Název části:	Železniční přejezdy	Zakázka:	21-011208
Název objektu:	P4374, přejezdová konstrukce	Ověření části:	D2.13
Název přílohy:	Podélný profil TK	Číslo objektu / komplexu:	SO 2303
Název části přílohy:		Číslo přílohy:	2
Odpovědný projektant:	Ing. Josef Tulinský	Stupeň dokumentace:	OSP
Kraj:	Olomoucký	Směrové datum zpracování:	09.01.2022
Číslo:	137110		